

# ＼若手職員にインタビューしてみました！～沼袋保育園①編～／



最初に、自己紹介をお願いします！

沼袋保育園に勤務しています。  
入区7年目になります！  
去年は、年長クラスを持たせて頂きました。  
現在0歳児クラスを担当しています。



沼袋保育園保育士

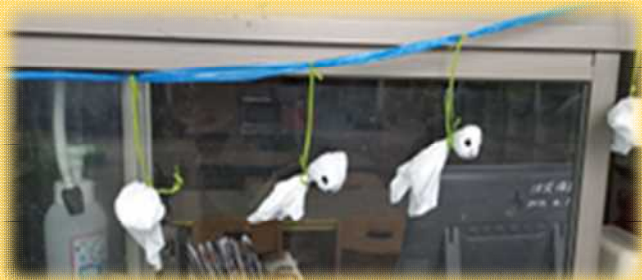
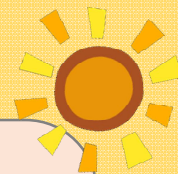
中野区を志望した理由はなんですか？

中央線を利用することが多く、身近に感じていました。また23区でありながら、人の温かさや人情あふれるような雰囲気が好きだなと感じました。今、子育て先進区として区全体が子育て世帯の支援を行っています。そんな中野で保育をしたいと思ったからです。



## 沼袋保育園の良いところは？

先輩方が経験豊富ですが、経験年数の浅い私たちを一人前の保育士として尊重してくれます。いつもそばで温かく見守ってくれ、困ったときにはいつでも助けてくれるところです。  
また、学びも多く、日々保育のことや保育感などを学べます。仕事以外のことでも相談しやすく、働きやすい環境だと思います。



## 中野区で保育士になりたい方へ

職場なので大変なこともあります、  
目標に向かって頑張ってください！

